

## ОПИСАНИЕ МЕСТОПОЛОЖЕНИЯ ГРАНИЦ

*Граница с. Маслово, Масловского сельского поселения Уйского муниципального района Челябинской области*

(наименование объекта, местоположение границ которого описано (далее - объект))

### Раздел 1

#### Сведения об объекте

Сведения об объекте		
№ п/п	Характеристики объекта	Описание характеристик
1	2	3
1	Местоположение объекта	Челябинская область, р-н Уйский, с Маслово
2	Площадь объекта ± величина погрешности определения площади ( $P \pm \Delta P$ )	2 423 207 м <sup>2</sup> ± 27 242 м <sup>2</sup>
3	Иные характеристики объекта	Вид объекта реестра границ: Граница населенного пункта

**Раздел 2**

**Сведения о местоположении границ объекта**

<b>1. Система координат</b> МСК 74					
<b>2. Сведения о характерных точках границ объекта</b>					
Обозначение характерных точек границ	Координаты, м		Метод определения координат характерной точки	Средняя квадратическая погрешность положения характерной точки (Mt), м	Описание обозначения точки на местности (при наличии)
	X	Y			
1	2	3	4	5	6
—	—	—	—	—	—
<b>3. Сведения о характерных точках части (частей) границы объекта</b>					
1	2	3	4	5	6
Часть № 1					
1	530 075,61	2 233 988,08	Картометрический метод	5,00	—
86	530 072,31	2 233 988,79		5,00	
85	529 560,45	2 234 099,17		5,00	
84	529 510,42	2 234 002,10		5,00	
83	529 414,64	2 234 023,11		5,00	
82	529 375,46	2 233 960,10		5,00	
81	529 369,50	2 233 950,91		5,00	
80	529 358,78	2 233 948,55		5,00	
79	529 354,21	2 233 949,62		5,00	
78	529 329,79	2 233 955,68		5,00	
77	529 316,65	2 233 962,18		5,00	
76	529 302,98	2 233 964,00		5,00	
75	529 295,47	2 233 961,20		5,00	
74	529 198,06	2 233 981,93		5,00	
73	529 158,66	2 233 987,83		5,00	
72	528 981,79	2 234 022,27		5,00	
71	528 976,90	2 234 023,90		5,00	
70	528 974,40	2 234 025,78		5,00	
69	528 971,91	2 234 029,25		5,00	
68	528 970,92	2 234 032,17		5,00	
67	528 970,84	2 234 037,57		5,00	
66	528 968,82	2 234 040,00		5,00	
65	528 952,31	2 234 042,75		5,00	
64	528 949,38	2 234 041,55		5,00	
63	528 948,07	2 234 038,01		5,00	
62	528 946,42	2 234 035,84		5,00	
61	528 944,60	2 234 034,61		5,00	
60	528 941,60	2 234 033,84		5,00	
59	528 898,61	2 234 041,72		5,00	
58	528 812,89	2 234 062,25		5,00	
57	528 722,13	2 234 080,07	5,00		
56	528 707,57	2 234 088,78	5,00		
55	528 691,29	2 234 092,30	5,00		
54	528 669,85	2 234 090,71	5,00		
53	528 665,83	2 234 091,40	5,00		
52	528 609,02	2 234 101,09	5,00		
51	528 447,73	2 234 131,51	5,00		
50	528 245,08	2 234 172,15	5,00		
49	528 133,89	2 234 194,86	5,00		
48	528 007,50	2 234 220,40	5,00		
47	527 876,03	2 234 247,63	5,00		
46	527 864,22	2 234 250,19	5,00		
45	527 865,42	2 234 255,51	5,00		

**Раздел 2**

**Сведения о местоположении границ объекта**

1	2	3	4	5	6
44	527 961,70	2 234 641,64	Картометрический метод	5,00	—
43	527 978,84	2 234 724,67		5,00	
42	527 973,20	2 234 724,95		5,00	
41	527 979,04	2 234 788,00		5,00	
40	527 961,28	2 234 808,03		5,00	
39	528 031,13	2 235 030,98		5,00	
38	528 002,30	2 235 039,90		5,00	
37	528 008,46	2 235 062,44		5,00	
36	528 034,36	2 235 054,79		5,00	
35	528 083,02	2 235 213,74		5,00	
34	528 232,50	2 235 371,13		5,00	
33	528 440,20	2 235 374,28		5,00	
32	528 732,61	2 235 723,91		5,00	
31	528 793,36	2 235 749,91		5,00	
30	528 961,43	2 235 338,99		5,00	
29	528 997,29	2 235 250,05		5,00	
28	529 019,13	2 235 196,14		5,00	
27	529 024,50	2 235 188,67		5,00	
26	529 033,25	2 235 163,44		5,00	
25	529 538,69	2 235 122,11		5,00	
24	529 535,84	2 235 056,88		5,00	
23	529 629,26	2 235 085,10		5,00	
22	529 789,68	2 235 063,54		5,00	
21	529 813,92	2 234 781,90		5,00	
20	529 851,78	2 234 746,29		5,00	
19	529 848,75	2 234 631,37		5,00	
18	529 830,20	2 234 532,93		5,00	
17	529 866,96	2 234 515,83		5,00	
16	529 885,27	2 234 487,38		5,00	
15	529 902,45	2 234 456,23		5,00	
14	529 937,65	2 234 441,57		5,00	
13	529 979,28	2 234 459,62		5,00	
12	530 024,24	2 234 472,11		5,00	
11	530 081,68	2 234 459,62		5,00	
10	530 113,63	2 234 432,00	5,00		
9	530 166,60	2 234 487,10	5,00		
8	530 222,17	2 234 541,53	5,00		
7	530 230,34	2 234 552,70	5,00		
6	530 284,99	2 234 573,34	5,00		
5	530 180,83	2 234 288,98	5,00		
4	530 168,04	2 234 252,73	5,00		
3	530 146,80	2 234 196,13	5,00		
2	530 101,59	2 234 073,99	5,00		
1	530 075,61	2 233 988,08	5,00		
Вырез 1 из 9					
87	528 917,72	2 235 350,54	Картометрический метод	5,00	—
88	528 917,43	2 235 350,08		5,00	
89	528 916,89	2 235 350,15		5,00	
90	528 910,39	2 235 356,02		5,00	
91	528 910,26	2 235 356,58		5,00	
92	528 910,75	2 235 356,89		5,00	
93	528 913,99	2 235 356,75		5,00	
94	528 917,12	2 235 356,61		5,00	
95	528 917,46	2 235 356,45		5,00	
96	528 917,60	2 235 356,12		5,00	

**Раздел 2**

**Сведения о местоположении границ объекта**

1	2	3	4	5	6
97	528 917,64	2 235 354,36	Картометрический метод	5,00	—
87	528 917,72	2 235 350,54		5,00	—
Вырез 2 из 9					
98	528 954,30	2 235 352,80	Картометрический метод	5,00	—
99	528 947,33	2 235 353,38		5,00	—
100	528 947,41	2 235 354,38		5,00	—
101	528 954,39	2 235 353,80		5,00	—
98	528 954,30	2 235 352,80		5,00	—
Вырез 3 из 9					
102	528 918,64	2 235 432,07	Картометрический метод	5,00	—
103	528 919,64	2 235 432,07		5,00	—
104	528 919,64	2 235 431,07		5,00	—
105	528 918,64	2 235 431,07		5,00	—
102	528 918,64	2 235 432,07		5,00	—
Вырез 4 из 9					
106	528 865,18	2 235 559,73	Картометрический метод	5,00	—
107	528 864,18	2 235 559,73		5,00	—
108	528 864,18	2 235 560,73		5,00	—
109	528 865,18	2 235 560,73		5,00	—
106	528 865,18	2 235 559,73		5,00	—
Вырез 5 из 9					
110	528 841,12	2 235 622,44	Картометрический метод	5,00	—
111	528 840,12	2 235 622,44		5,00	—
112	528 840,12	2 235 623,44		5,00	—
113	528 841,12	2 235 623,44		5,00	—
110	528 841,12	2 235 622,44		5,00	—
Вырез 6 из 9					
114	528 925,11	2 235 354,92	Картометрический метод	5,00	—
115	528 925,11	2 235 355,92		5,00	—
116	528 926,11	2 235 355,92		5,00	—
117	528 926,11	2 235 354,92		5,00	—
114	528 925,11	2 235 354,92		5,00	—
Вырез 7 из 9					
118	528 813,78	2 235 688,65	Картометрический метод	5,00	—
119	528 814,78	2 235 688,65		5,00	—
120	528 814,78	2 235 687,65		5,00	—
121	528 813,78	2 235 687,65		5,00	—
118	528 813,78	2 235 688,65		5,00	—
Вырез 8 из 9					
122	528 946,59	2 235 371,88	Картометрический метод	5,00	—
123	528 945,59	2 235 371,88		5,00	—
124	528 945,59	2 235 372,88		5,00	—
125	528 946,59	2 235 372,88		5,00	—
122	528 946,59	2 235 371,88		5,00	—
Вырез 9 из 9					
126	528 894,57	2 235 495,02	Картометрический метод	5,00	—
127	528 893,57	2 235 495,02		5,00	—
128	528 893,57	2 235 496,02		5,00	—
129	528 894,57	2 235 496,02		5,00	—
126	528 894,57	2 235 495,02		5,00	—



Прохождение границы		Описание прохождения границы
от точки	до точки	
1	2	3
Часть № 1		
2	3	По границе земельного участка с кадастровым номером 74:22:0402002:99
3	4	По границе земельного участка с кадастровым номером 74:22:0402002:100
4	5	По границе земельного участка с кадастровым номером 74:22:0402002:15
23	26	По границе земельного участка с кадастровым номером 74:22:0402002:98
26	31	Вдоль автомобильной дороги Маслово - Верхнеусцелемово. По границе земельного участка с кадастровым номером 74:22:0402002:98
36	39	По границе земельного участка с кадастровым номером 74:22:0403001:86
40	41	По границе земельного участка с кадастровым номером 74:22:0403001:87
41	43	По границе земельного участка с кадастровым номером 74:22:0403001:91
46	80	Вдоль автомобильной дороги "Чебаркуль - Уйское - Сурменевский - Магнитогорск". По границе земельного участка с кадастровым номером 74:22:4001002:215.
84	86	По границе земельного участка с кадастровым номером 74:22:0401001:160.

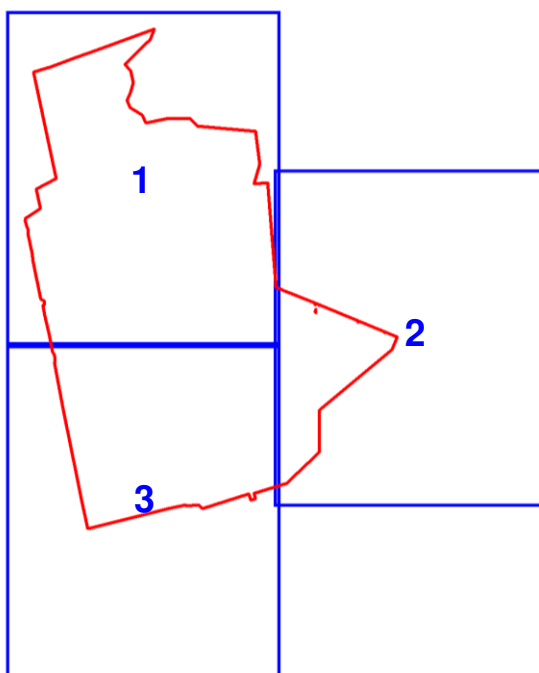
# ОПИСАНИЕ МЕСТОПОЛОЖЕНИЯ ГРАНИЦ

Граница с. Маслово, Масловского сельского поселения Уйского  
муниципального района Челябинской области

(наименование объекта, местоположение границ которого описано)

## План границ объекта

### Схема расположения листов



Масштаб 1: 30000

#### Используемые условные знаки и обозначения:

- граница объекта;
- 1 — граница листа и его номер;

Подпись \_\_\_\_\_ Дата « 29 » октября 2021 г.

Место для отиска печати (при наличии) лица, составившего описание местоположения границ объекта



ОПИСАНИЕ МЕСТОПОЛОЖЕНИЯ ГРАНИЦ

Граница с. Маслово, Маслово сельского поселения Уйского муниципального района Челябинской области  
(наименование объекта, местоположение границ которого описано)

План границ объекта



ЧЕЛЯБИНСКАЯ ОБЛАСТЬ  
Уйский муниципальный район  
Маслово сельское поселение

Масштаб 1: 5000

Используемые условные знаки и обозначения приведены на отдельной странице в конце раздела.

Подпись \_\_\_\_\_ Дата « 29 » октября 2021 г.

Место для оттиска печати (оригинал или копия) лица, составившего описание местоположения границ объекта

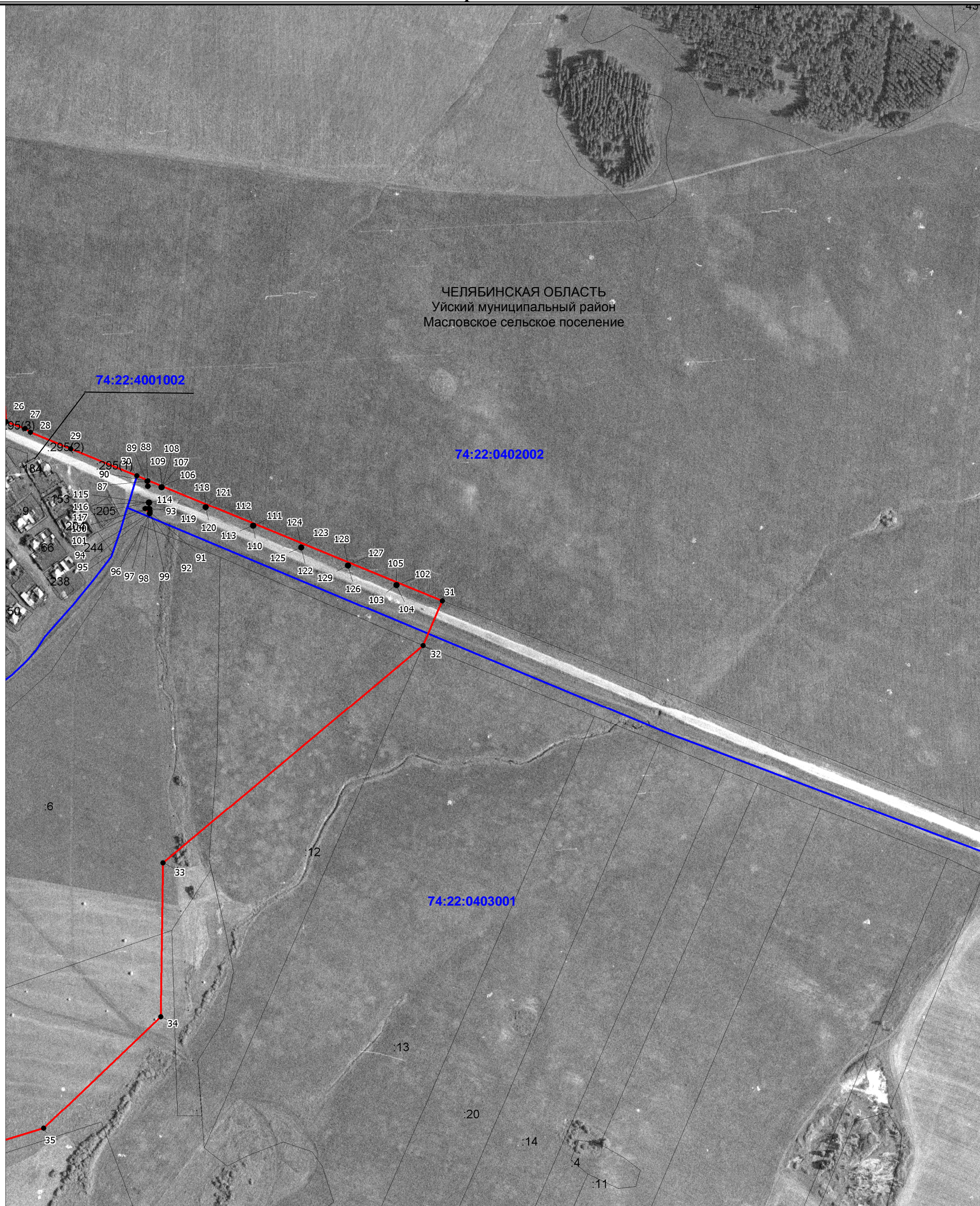




### ОПИСАНИЕ МЕСТОПОЛОЖЕНИЯ ГРАНИЦ

Граница с. Маслово, Маслово сельского поселения Уйского муниципального района Челябинской области  
(наименование объекта, местоположение границ которого описано)

### План границ объекта



Масштаб 1: 5000

Используемые условные знаки и обозначения приведены на отдельной странице в конце раздела.

Подпись \_\_\_\_\_ Дата « 29 » октября 2021 г.

Место для оттиска печати (с названием листа, с которым описано местоположение границ объекта)

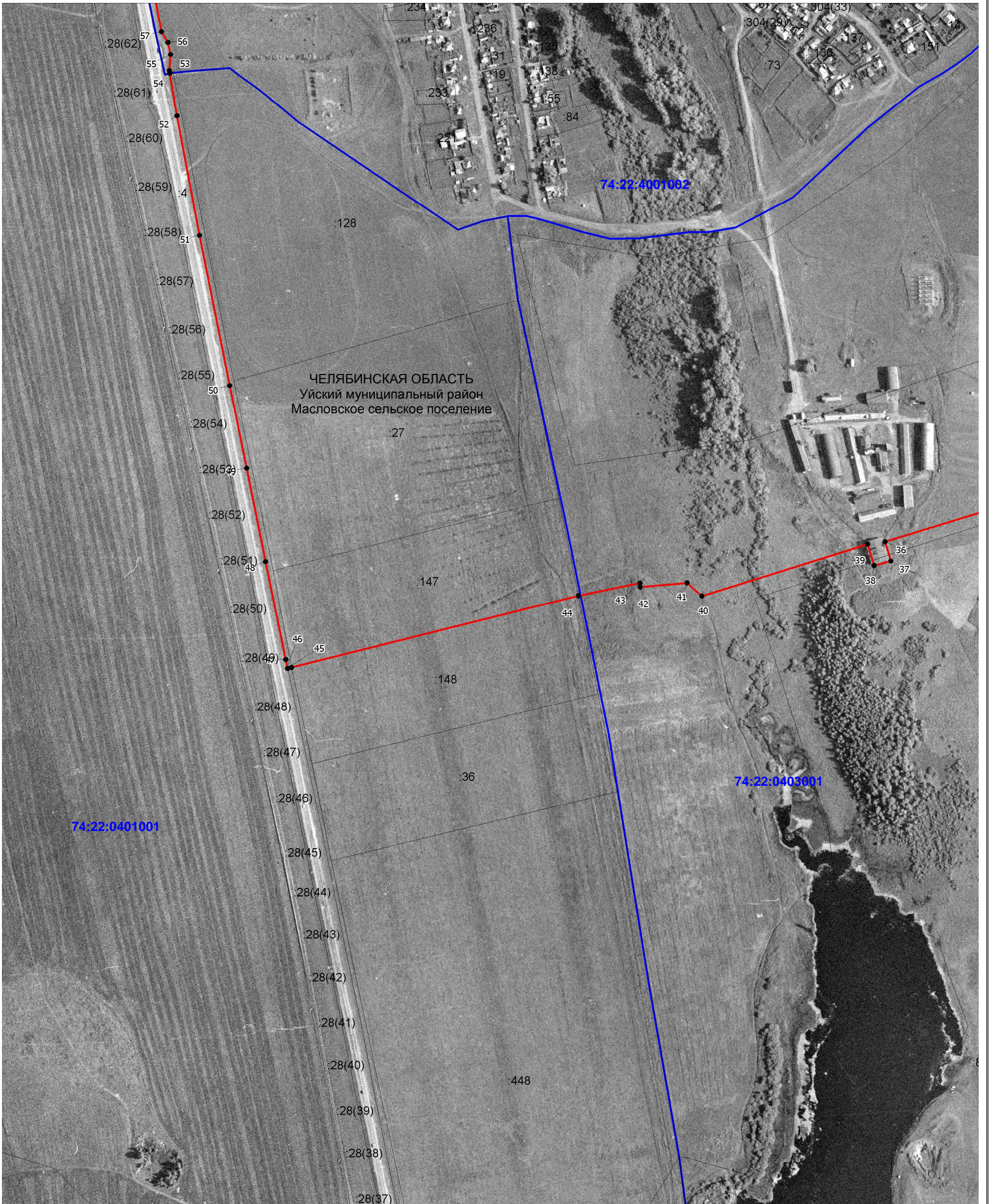


### ОПИСАНИЕ МЕСТОПОЛОЖЕНИЯ ГРАНИЦ

Граница с. Маслово, Маслово сельского поселения Уйского муниципального района Челябинской области  
(наименование объекта, местоположение границ которого описано)

### План границ объекта

Лист 3. Всего листов 3



Масштаб 1: 5000

Используемые условные знаки и обозначения приведены на отдельной странице в конце раздела.

Подпись \_\_\_\_\_ Дата « 29 » октября 2021 г.

Место для оттиска печати (оригинал или копия) лица, составившего описание местоположения границ объекта



**ОПИСАНИЕ МЕСТОПОЛОЖЕНИЯ ГРАНИЦ**  
**Граница с. Маслово, Масловского сельского поселения Уйского муниципального**  
**района Челябинской области**  
(наименование объекта, местоположение границ которого описано)

**План границ объекта**

**Используемые условные знаки и обозначения:**

- — граница объекта;
- 1 — характерная точка объекта и ее номер;
- — граница кадастрового квартала и его кадастровый номер
- — граница земельного участка по данным Единого государственного реестра недвижимости

Подпись \_\_\_\_\_ Дата « 29 » октября 2021 г.

Место для оттиска печати (если наличии) лица составившего описание местоположения границ объекта

